




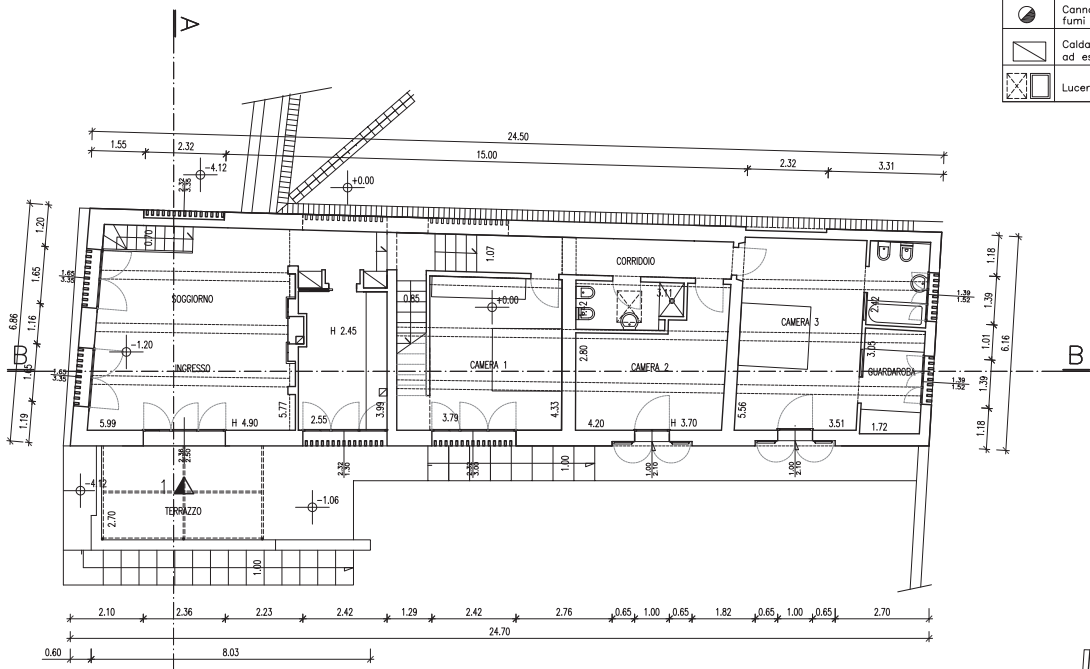
-  Canna fumaria per allontanamento fumi cucina diametro 10 cm
-  Caldaia murale a flusso bilanciato ad estrazione forzata <30.000Kcal/h
-  Lucernario 0,70x0,90

Comune di Montespertoli		RICHIESTA DI PERMESSO DI COSTRUIRE-VARIANTE IN C.O.	
Progettista Arch. GIUSEPPINA BARTALUCCI	Proprietà IMMOBILIARE GABRY s.r.l.	Ubicazione VIA CASTIGLIONI	
Firma	Firma	Località PODERE IL GIARDINO	Data giugno 2008
Progetto RISTRUTTURAZIONE DI COLONICA E RELATIVI ANNESSI		Scala 1/100	
Oggetto PIANTE EX FIENILE		Stato VARIANTE	Tavola 12

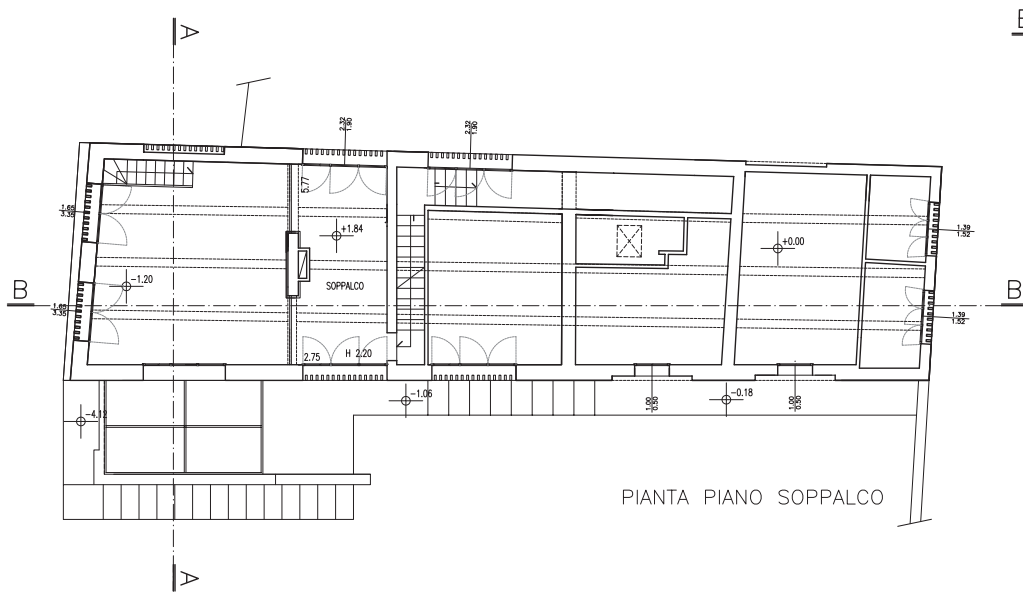
TABELLA RIASSUNTIVA SUPERFICI E RAPPORTI ILLUMINANTI

EX FIENILE / PIANO TERRA			
destinazione	S	Sf	S/Sf
ingresso/soggiorno	mq 32.61	mq 11.84	2.75
cottura	mq 10.17	mq 0.90	
corridoio	mq 13.50	mq 2.25	
camera 1	mq 16.70	mq 3.60	4.63
bagno	mq 4.10		
camera 2	mq 13.84	mq 2.60	5.32
camera 3	mq 19.30	mq 2.60	7.42
guardaroba	mq 5.16	mq 1.08	
bagno	mq 4.20	mq 1.08	
vano scala	mq 3.80		
TOTALE	mq 123.38		

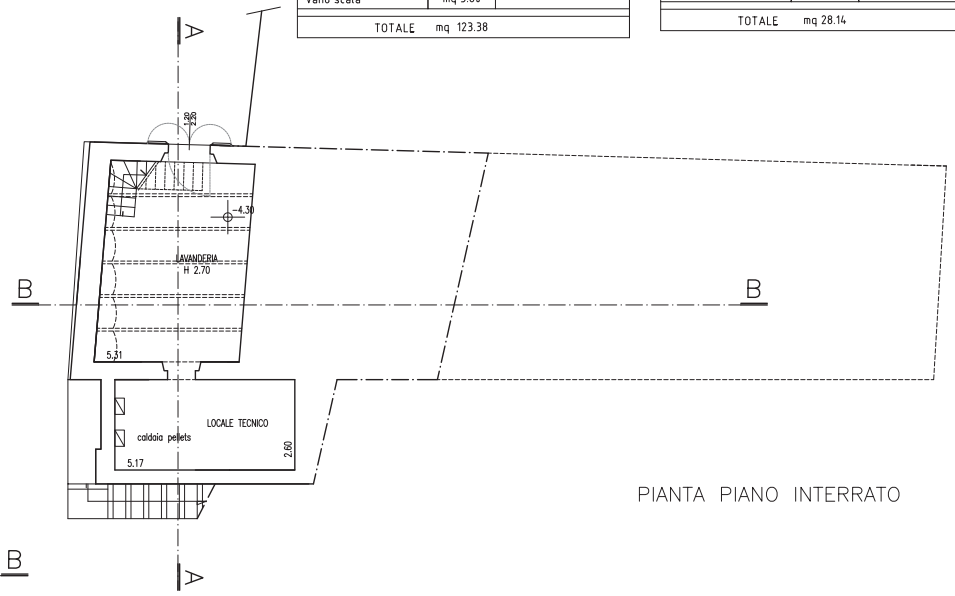
EX FIENILE / PIANO SEMINTERRATO			
destinazione	S	Sf	S/Sf
lavanderia	mq 29.28	mq 23.90	6.00
locale tecnico	mq 3.53	mq 13.23	
EX FIENILE / PIANO SOPPALCO			
soppalco	mq 15.33	mq 4.50	3.40
TOTALE	mq 48.14		
TOTALE PIANO TERRA + SOPPALCO + SEMINT. = mq 190,06			
terrazzo	mq 18.61		
TOTALE	mq 28.14		



PIANTA PIANO TERRA



PIANTA PIANO SOPPALCO



PIANTA PIANO INTERRATO